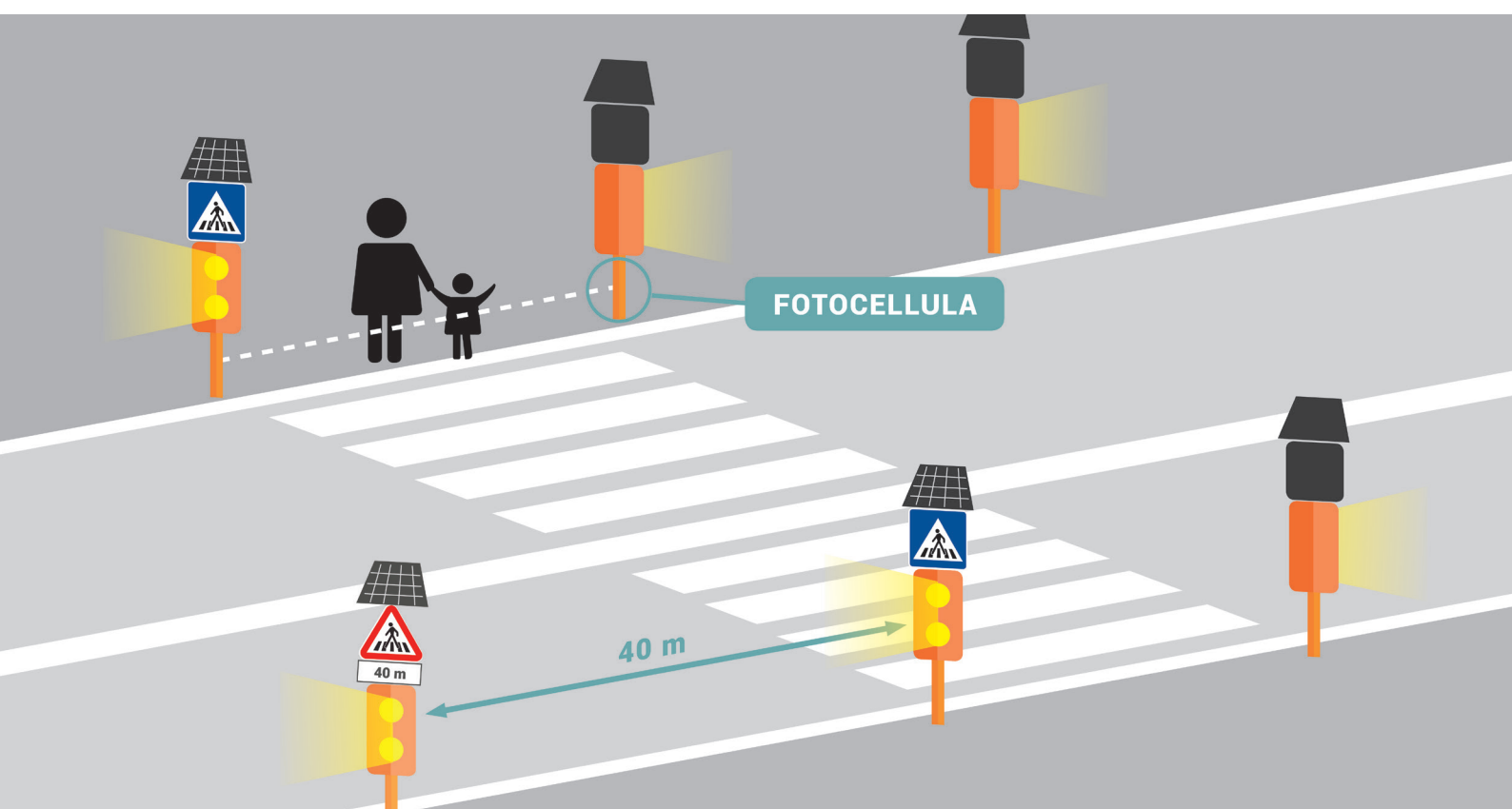




PEDONE SICURO

Attraversamenti
intelligenti



**Un brevetto internazionale da
un'idea tutta italiana.**



PEDONE SICURO

Un sistema, tante vite in sicurezza.

COSA È

PEDONE SICURO è un sistema di segnalazione per attraversamenti pedonali (non già presidiati da un impianto semaforico) composto da fotocellule che rilevano la presenza del pedone sul marciapiede a ridosso dell'attraversamento stesso.

COME FUNZIONA

Si azionano i lampeggianti installati su pali in prossimità delle strisce pedonali e a distanza di circa 40 m, così di allertare gli automobilisti in arrivo della presenza dei pedoni. In assenza di pedoni, il dispositivo rimane inattivo.



IL FUNZIONAMENTO

Preciso, razionale, affidabile.



IL RISULTATO

Strade più sicure, cittadini più tranquilli.

IL PRINCIPIO

I lampeggianti si attivano solamente quando serve.

The Service Srl, società di sistemi di sicurezza è l'esclusivista del sistema Brevettato per la tutela degli utenti deboli "Pedone Sicuro" (Brevetto n° 1370960).



Un'idea di grande utilità sociale nel totale rispetto di tutte le normative in materia di sicurezza stradale a norma CEE. Il sistema si compone di:



2 SEGNALI LUMINOSI

Da porre come pre segnalazione a circa 40 m dal passaggio pedonale



4 SEGNALI LUMINOSI

Posti ai quattro lati del perimetro del passaggio pedonale



FOTOCELLULE DI RILEVAMENTO PEDONE

Collocate sui pali che delimitano il perimetro del passaggio pedonale



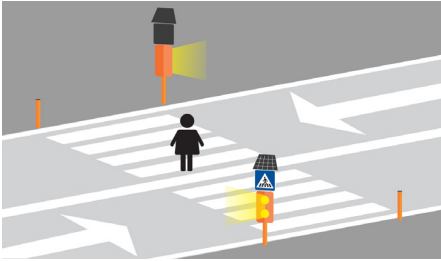
UN SISTEMA ELETTRONICO

Di gestione denominato "Jordi" che, rilevato il pedone, attiva le lampade led.

SOLUZIONI

1

SOLUZIONE BASE

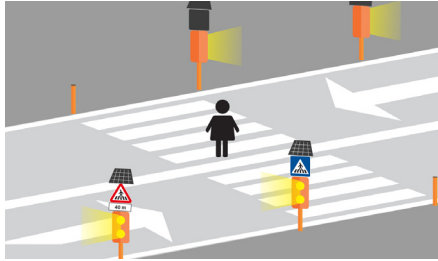


Nr. 02 pali zincati di colore arancione (art.21 CdS. / art.30 Reg. attuazione) da posizionare in corrispondenza dell'attraversamento, uno per ogni senso di marcia.

Nr. 02 colonnine di colore arancione (art.21 CdS. / art.30 Reg. attuazione).

2

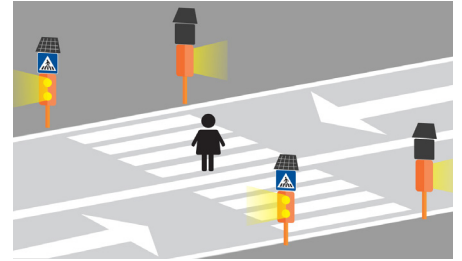
SOLUZIONE IDEALE



Nr. 02 pali zincati di colore arancione (art.21 CdS. / art.30 Reg. attuazione) da posizionare in corrispondenza dell'attraversamento, uno per ogni senso di marcia. **Nr. 02 colonnine di colore arancione** (art.21 CdS. / art.30 Reg. attuazione), **Nr. 02 pali zincati di colore arancione** (art.21 CdS. / art.30 Reg. attuazione) da posizionare a circa 40 mt. dall'attraversamento, uno per ogni senso di marcia.

3

SOLUZIONE INTERMEDIA



Nr. 04 pali zincati di colore arancione (art.21 CdS. / art.30 Reg. attuazione) da posizionare in corrispondenza dell'attraversamento, due per ogni senso di marcia.

4

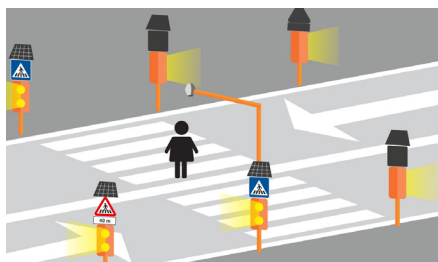
SOLUZIONE COMPLETA



Nr. 04 pali zincati di colore arancione (art.21 CdS. / art.30 Reg. attuazione) da posizionare in corrispondenza dell'attraversamento, due per ogni senso di marcia. **Nr. 02 pali zincati di colore arancione** (art.21 CdS. / art.30 Reg. attuazione) da posizionare a circa 40 mt. dall'attraversamento, uno per ogni senso di marcia.

5

SOLUZIONE COMPLETA + VIDEOCAMERA



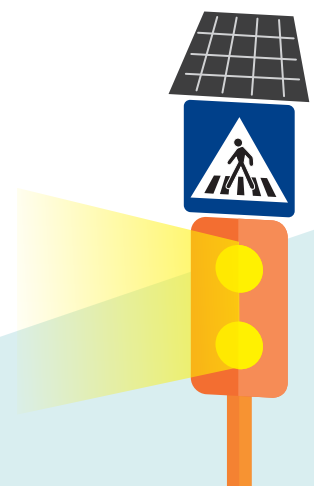
Nr. 04 pali zincati di colore arancione (art.21 CdS. / art.30 Reg. attuazione) da posizionare in corrispondenza dell'attraversamento, due per ogni senso di marcia. **Nr. 02 pali zincati di colore arancione** (art.21 CdS. / art.30 Reg. attuazione) da posizionare a circa 40 mt. dall'attraversamento, uno per ogni senso di marcia. **Telecamera panoramica a 360°** o quadruple – con dispositivi in modalità LIVE o ON-DEMAND.

Scopri di più
sul sito

www.theservicesrl.it

PEDONE SICURO

Rendere
più sicuri gli
attraversamenti
pedonali
comunica serietà
ed efficienza.



DISTRIBUTORI DEL SISTEMA PEDONE SICURO IN ITALIA

Pedone Sicuro srl

È la società italiana che distribuisce
il sistema "PEDONE SICURO" in Italia

CONTATTI

Viale Papa Giovanni XXIII, 106 – 24121 Bergamo (IT)
035 0267481

info@theservicesrl.it – theservicesrl@pec.it

www.theservicesrl.it

COLLABORA CON NOI

Se sei una azienda o un libero professionista dinamica/o interessata
a collaborare con noi, e poni la tua massima attenzione
alla **sicurezza dei pedoni**,

Mission della The Service srl, invia il tuo curriculum di interesse a:

direzione@theservicesrl.it

