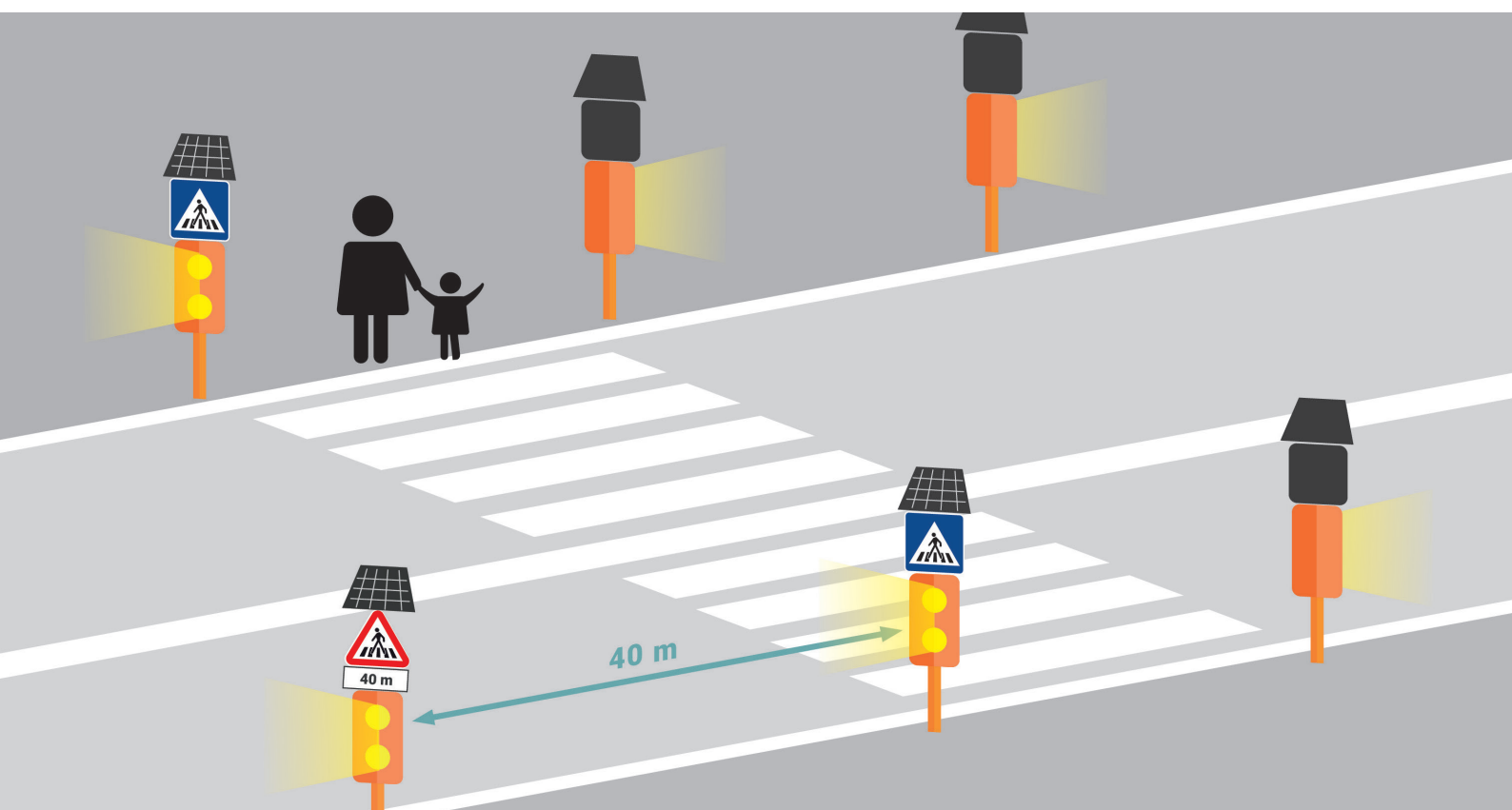




# PEDONE SICURO

**Cruces peatonales  
inteligentes**



**Una patente internacional  
a partir de una idea italiana.**



# PEDONE SICURO

## Un sistema, muchas vidas a salvo.

### QUÉ ES

PEDONE SICURO es un sistema de señalización para cruces peatonales (aún no equipados con instalaciones semaforicas) compuesto por sensores fotoeléctricos que detectan la presencia del peatón en la acera situada junto al cruce peatonal.

### CÓMO FUNCIONA

Las luces intermitentes instaladas en los postes situados junto a las líneas peatonales y a una distancia de 40 m aproximadamente se activan para, de esta forma, avisar de la presencia de peatones a los automovilistas que se acercan. En ausencia de peatones, el dispositivo permanece inactivo.



### EL FUNCIONAMIENTO

Preciso, racional, fiable.

### EL PRINCIPIO

Las luces intermitentes se activan solo cuando hace falta.

### EL RESULTADO

Calles más seguras, ciudadanos más tranquilos.

The Service Srl, empresa de sistemas de seguridad es el propietario exclusivo del sistema Patentado para la protección de usuarios débiles "Pedone Sicuro" (*Peatón Seguro*) (Patente nº 1370960).



Una idea de gran utilidad social en total cumplimiento con las leyes en materia de seguridad vial y en regla con las disposiciones CEE. El sistema se compone de:



#### 2 SEÑALES LUMINOSAS

Para colocar como preseñalización a unos 40 m del paso de peatones



#### 4 SEÑALES LUMINOSAS

Colocadas a los cuatro lados del perímetro del paso de peatones



#### SENSORES FOTOELÉCTRICOS PARA LA DETECCIÓN DEL PEATÓN

Que delimitan el perímetro del paso de peatones

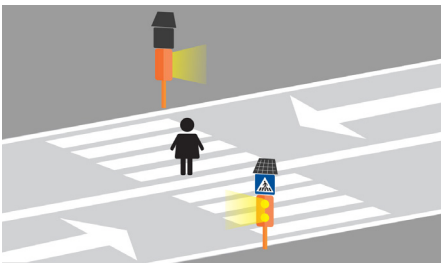


#### UN SISTEMA ELECTRÓNICO

De gestión llamado "Jordi" que, una vez detectado el peatón, activa las lámparas led.

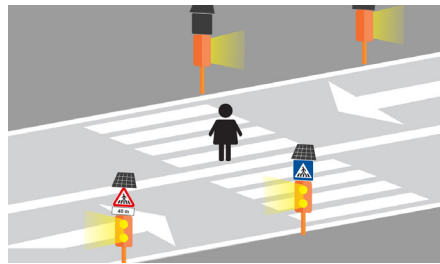
# SOLUCIONES

## 1 SOLUCIÓN BÁSICA



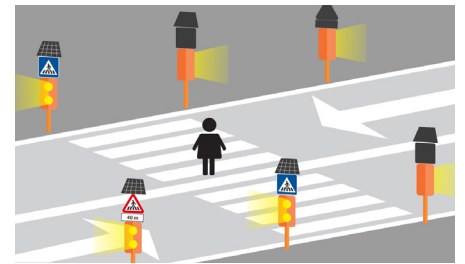
**02 postes zincados de color naranja** (art. 21 del código de circulación italiano / art. 30 del reglamento de actuación) para colocar junto al paso de peatones, uno por cada sentido de marcha.

## 2 SOLUCIÓN IDEAL



**02 postes zincados de color naranja** (art. 21 del código de circulación italiano / art. 30 del reglamento de actuación) para colocar junto al paso de peatones, uno por cada sentido de marcha. **02 postes zincados de color naranja** (art. 21 del código de circulación italiano / art. 30 del reglamento de actuación) para colocar a unos 40 m del paso de peatones, uno por cada sentido de marcha.

## 3 SOLUCIÓN COMPLETA

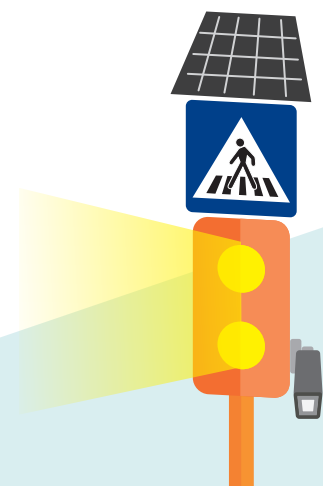


**04 postes zincados de color naranja** (art. 21 del código de circulación italiano / art. 30 del reglamento de actuación) para colocar junto al paso de peatones, 2 por cada sentido de marcha. **02 postes zincados de color naranja** (art. 21 del código de circulación italiano / art. 30 del reglamento de actuación) para colocar a unos 40 m del paso de peatones, uno por cada sentido de marcha.

## PEDONE SICURO

Hacer que los cruces de peatones sean más seguros transmite seriedad y eficiencia.

Saber más en nuestra Pagina Web  
[www.theservicesrl.it](http://www.theservicesrl.it)



# DISTRIBUIDORES DEL SISTEMA PEDONE SICURO EN ITALIA

Pedone Sicuro srl

Es la sociedad italiana que distribuye el sistema  
"PEATÓN SEGURO" en Italia

## CONTACTOS

Viale Papa Giovanni XXIII, 106 – 24121 Bergamo (IT)  
+39 035 0267481

[info@theservicesrl.it](mailto:info@theservicesrl.it) – [theservicesrl@pec.it](mailto:theservicesrl@pec.it)

[www.theservicesrl.it](http://www.theservicesrl.it)

## COLABORA CON NOSOTROS

Si eres una empresa, autónomo o autónoma, estás interesado o interesada en colaborar con nosotros y centras toda tu atención en **la seguridad de los peatones**, la misión de The Service Srl, envía tu curriculum pertinente a:

[info@theservicesrl.it](mailto:info@theservicesrl.it)

